



Clár athnuachana na **seirbhísí gáis**

Intreoir



Tógann agus méadaíonn Líonraí Gáis Éireann an líonra gáis nádúrtha in Éirinn de réir na gcaighdeán is airde sábháilteachta. Bímid ag seachadadh gás nádúrtha tríd an líonra píblínte chuig breis is 673,000 ar fud na tíre agus táimid freagrach as ceangal gach custaiméara gháis nádúrtha leis an líonra.



Clár athnuachana na seirbhísí gáis

Tá Líonraí Gáis Éireann tiomanta do chinntiú go soláthroidimid líonra sábháilte d'ár gcuid custaiméirí ar fad. Déanaimid gach iarracht ár gcuid seirbhísí a sholáthar ar bhealach pras, éifeachtach agus sábháilte, agus de réir ardchaighdeáin. Bíonn Líonraí Gáis Éireann ag iarraidh go leanúnach feabhas a chur ar na leibhéil seirbhíse a sholáthraímid ar bhonn laethúil chuig ár gcuid custaiméirí agus tá sé mar aidhm againn feabhas seirbhíse a bhaint amach i ngach gné d'ár ngnó.

Faoi láthair táimid ag tabhairt faoi chlár chun sábháilteacht na seirbhísí gáis i do cheantar a neartú. Beidh i gceist leis sin athnuachan na seirbhíse gáis ag d'áitreabh, trí athsholáthar nó athlonnú an pháipéir seirbhíse atá ann cheana agus/nó bhosca an mhéadair.

Cé nach ann d'aon chontúirt láithreach tá do mhéadarsa lonnaithe in áit atá, nó ar féidir léi a bheith, iata ag póirse agus is gá sin a chur ina cheart cé acu trí athsholáthar an pháipéir seirbhíse gáis atá ann cheana nó trí aistriú an mhéadair ón áit ina bhfuil sé faoi láthair.

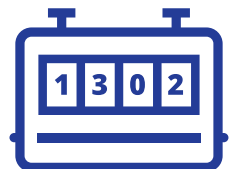
Ní ghearrfar aon chostas ort as an obair a chuirfear i gcrích. Tabhair faoi deara, áfach, go mbeidh de thoradh ar an obair dícheangal sealadach do sholáthair gháis.



Sampla de bhosca méadair i limistéar ar féidir é a bheith iata.



An bosca méadair agus an limistéar thart ar an méadar roimh an athnuachan seirbhíse.



Athnuachan do sheirbhíse

- Déanfaimid teagmháil leat chun coinne a shocrú maidir le hathsholáthar an phíobáin soláthair sheirbhíse gáis atá agat cheana.
- Beidh ort rochtain ar do réadmhaoin a sholáthar ar lá na coinne.
- Cuirfear isteach ar do sholáthar gáis ar bhonn sealadach a fhad is atáimid i mbun na hoibre athsholáthair.
- Beimid ag cur i gcrích tástáil agus iniúchadh sábháilteachta (larscríbhinn E I.S.813, is é sin le rá Cód Cleachtais Caighdeánach na hÉireann le haghaidh Suiteálacha Gáis) freisin. Is seirbhís bhreise í seo atáimid ag soláthar saor in aisce d'ár gcuid custaiméirí chun cinntiú go bhfuil an phíobobair inmheánach agus na gléasanna gáis nádúrtha ag feidhmiú ar bhealach sábháilte.
- Is féidir go mbeidh sé riachtanach do mhéadar a aistriú murar féidir an soláthar a athnuachan chuig an mbunphointe. Más gá an méadar a aistriú, beidh píobobair nua le suiteáil. Déanfaimid teagmháil leat sula ndéantar an obair seo agus pléifimid na roghanna atá ar fáil agat.
- Déanfar gach iarracht cinntiú go gcuirtear isteach a laghad agus is féidir ar do sholáthar gáis agus cuirfear in iúl duit roimh ré cén uair a tharlóidh sin.

Ní aistreoidimid do mhéadar gan réamhfhógra a thabhairt duit.

Más gá duit do choinne a athshocrú, cuir glao orainn, le do thoil, ag 1050 427 737



Le linn na hoibre:

Cabhsán coincréite le claisbhealach.



Tar éis na hoibre:

Aischor buan - coincréit.

Aischur

Chun athnuachan do sheirbhíse gáis a chur i gcrích, beidh orainn tochailt a dhéanamh laistigh de do réadmhaoin. Mar gheall ar nádúr na hoibre atá le cur i gcrích beidh orainn bail a chur ar an talamh thart ar an méadar tar éis dúinn an obair a chur i gcrích. Tugtar ‘aischur an talaimh’ air seo agus céim riachtanach atá ann i gcur i gcrích na hoibre. Ní bheidh an t-aischur tosaigh ach sealadach, ós rud é go ligeann sin don aislíonadh sa tochailt socrú síos, sa tslí gur dromchla mín, sábháilte a bheidh san aischur buan.

Nuair a bheidh Líonraí Gáis Éirinn sásta go bhfuil an t-aislíonadh socraithe síos, is féidir an t-aischur buan a chur i gcrích agus déanfar sin laistigh de 20 lá oibre. Cinnteoidh Líonraí Gáis Éirinn go macasamhlaíonn do dhromchla nua, oiread agus is féidir, dromchlaí atá ann cheana; ní féidir linn ráthaíocht a thabhairt, áfach, go mbeidh na hábhair a úsáidtear le haghaidh an aischuir, leithéidí tarmac, coincreít phriontáilte nó duirleogaíocht, go hiomlán comhoiriúnach leis na dromchlaí atá ann cheana, ós rud é go

gcaithfear riocht an chosáin, an chabhsáin nó an bhóthair ag an aimsir le himeacht ama.

Déanfaidh Líonraí Gáis Éireann gach iarracht gan dochar a dhéanamh do cheapacha bláthanna agus do limistéir fhéir ar do réadmhaoin. I gcomhairle leatsa roghnóimid an tslí is fearr chun seachaint go ndéanfaimis dochar do phlandaí, do bhláthanna agus do phlásóga féir. Is féidir, áfach, gur fearr leat plandaí nó bláthanna a bhaint go sealadach chun seachaint go ndéanfaí dochar dóibh mar gheall ar imthosca gan choinne. Is leis an gcúram cuí a phléifear freisin le limistéir fhéir; is féidir, áfach, nach mbeifear in ann seachaint go ndéanfaí plásóg fhéir nó gruaimhín a shatailt, go háirithe má tá an aimsir go dona.

Má dhéantar dochar do na limistéir fhéir le linn na hoibre tochailte, déanfaidh ár bhfoireann a ndícheall iad a dheisiú, ag déanamh athshíolaithe san áireamh, más gá sin. Is féidir go gcuirfear moill ar dheisithe ar cheapacha bláthanna agus ar limistéir fhéir mar gheall ar fhachtóirí séasúracha.



Aischur sealadach ar choincreít phriontáilte.



Aischur buan ar choincreít phriontáilte.

Ceisteanna Coitianta

Cén fáth a bhfuil athsholáthar á dhéanamh ar an bpíobán soláthair sheirbhíse gáis atá agam cheana?

Bíonn Líonraí Gáis Éireann réamhghníomhach maidir le cinntiú go soláthraimid líonra sábháilte d'ár gcuid custaiméirí ar fad. Is dá bharr sin atáimid ag tabhairt faoi chlár chun sábháilteacht na seirbhísí gáis teaghlaiha a threisiú i do cheantar. Tá sé comhaontaithe againn go dtabharfaimis faoin gclár oibreacha seo leis an gCoimisiún um Rialáil Fónais (CRF).

Cén costas a bheidh air seo?

Ní ghearrfar aon táille ar athsholáthar an píobáin seirbhíse gáis atá agat cheana. Tá oibreacha breise ar fáil ar féidir leat iarratas a chur isteach orthu ach beidh siad inmhuirir. Is féidir na sonraí ar fad a fháil faoi na táillí seo ar **leathanach seirbhísí méadair** ár suímh ghréasáin, www.gasnetworks.ie.

Cá fhad a thógfaidh sé chun athsholáthar a dhéanamh ar mo shuiteáil píobáin seirbhíse?

Tógfaidh sé thart ar 3 uair an chloig chun an obair a chur i gcrích; is féidir, áfach, go mbeidh an tréimhse ama sin éagsúil ó réadmhaoin go réadmhaoin. Déanfar gach iarracht chun cinntiú go gcuirtear isteach ar do sholáthar gáis a laghad agus is féidir agus go gcuirtear an obair i gcrích chomh gasta agus is féidir.

An múchfar an gás le linn na suiteála?

Múchfar. Is é an rud go múchfar an soláthar gáis do do réadmhaoin le linn na tréimhse a theastaíonn chun an soláthar seirbhíse gáis atá agat cheana a athnuachan, agus chun iniúchadh sábháilteachta a chur i gcrích taobh istigh de do réadmhaoin.

An mbeidh orm ligean daoibh teacht a bheith agaibh ar an taobh istigh de mo bhaile / mo ghnó?

Beidh. Teastóidh uainn teacht a bheith againn ar do réadmhaoin chun athsholáthar na bpíobán seirbhíse a chur i gcrích agus chun an phíobobair inmheánach a thástáil.

Cén rud é iniúchadh sábháilteachta?

Iniúchadh sábháilteachta atá ann ar an bpíobobair gháis inmheánach agus ar na gléasanna gáis nádúrtha ar d'áitreabh de réir I.S. 813 larscríbhinn E.

Más gá dom an choinne a athshocrú, an féidir liom?

Déanfar teagmháil leat roimh ré chun am na coinne a shocrú. Beidh tú in ann am do choinne a athshocrú trí theagmháil a dhéanamh linn ag **1800 464 464** nó trí theagmháil a dhéanamh go díreach leis an maoirseoir ar an láithreán, má tá cárta gnó tugtha amach acu.

Cén cineál aitheantais ar chóir dom é a lorg?

Beidh suaitheantais le haitheantas fótagrafach á gcaitheamh ag ár bhfoireann suiteála, a thaispeánann cé hiad agus a dheimhníonn go bhfuil siad ag obair ar son Líonraí Gáis Éireann.

Seirbhísí nach bhfuil san áireamh sa chlár athnuachana seirbhíse gáis

Ní thabharfar faoin obair seo a leanas mar chuid de Chlár Athnuachana na Seirbhísí Gáis.

- Má fhaightear amach go bhfuil gléas gáis agus/nó an píobán soláthair gháis inmheánach (laistigh den réadmhaoín) lochtach le linn iniúchadh sábháilteachta suiteála gáis an chustaiméara, dícheanglófar é de réir gnáthamh sábháilteachta. Is é úinéir na réadmhaoine atá freagrach as deisiú an ghléasa agus/nó na píobaire.
- Má tá soláthar gáis ag réadmhaoín, ach gan é á bheith á úsáid, ní dhéanfar é a athnuachan nó a athcheangal don phríomhlíonra gáis. Má theastaíonn an gás níos faide anonn, beidh táille i gceist le haghaidh ceangail nua, táille nach mór é a íoc sula gcuirtear tús leis an obair.

Ní hann d’aon táille d’athnuachan do pháibáin seirbhíse gáis nádúrtha. Ba chóir go dtuigfeadh custaiméirí gáis agus úinéirí réadmhaoine, áfach, go bhfuil táillí i gceist le haghaidh aon seirbhísí a iarrtar lasmuigh den chlár oibre bunriachtanach. Tugtar na sonraí ar fad fúthu sin ar ár suíomh gréasáin, sa chuid de a bhaineann le ‘Do Mhéadar’, faoi Sheirbhís agus Táillí.

Tá comhaontú déanta ag Líonraí Gáis Éireann leis an gCoimisiún um Rialáil Fóntais chun Clár Athnuachana na Seirbhíse Gáis a chur i gcrích. Cuirfear an clár i gcrích i gcéimeanna, de réir limistéir thíreolaíoch.

Beidh Clár Athnuachana na Seirbhíse Gáis ina chuidiú chun cinntiú go leanann Líonraí Gáis Éireann air de bheith ag soláthar seirbhíse do chustaiméirí atá sábháilte agus comhsheasmhach. Cinnteoidh an clár seo freisin go bhfanann líonra gáis na hÉireann mar atá, mar cheann de na líonraí is nua-aoisí ar domhan, ag soláthar rochtain láithreach 24 uair an chloig, 365 lá in aghaidh na seachtaine ar ghás nádúrtha, an breosla iontaise is neamhdhíobhálaí don timpeallacht.

Ba mhaith le Líonraí Gáis Éireann an deis seo a thapú chun buíochas a ghabháil leat as do chomhoibriú agus muid ag cur an chlár seo i gcrích.

Seo na príomhshonraí teagmhála do
Líonraí Gáis Éireann:

.....
Clár Athnuachana Seirbhísí Gáis

1800 464 464

.....
Fiosrúcháin Ghinearálta

1800 464 464

Línte ar oscailt ó Dé Luain go Dé hAoine 8rn – 8in
agus Dé Sathairn 9rn – 5.30in

.....
Seirbhís Éigeandála 24 uair an chloig

1800 20 50 50

.....
networksinfo@gasnetworks.ie

 **@GasNetIRL**

.....
gasnetworks.ie